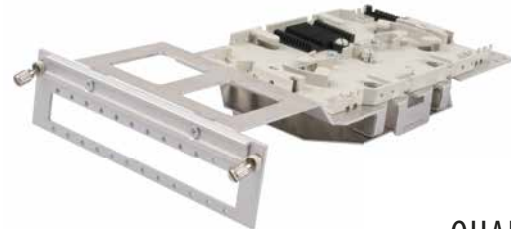


BTS® Compact Modul, unbestückt

Compact Module werden als Abschluss von Innen- und Außenkabeln verwendet. Sie können sowohl im 3 HE als auch im 1HE Baugruppenträger verwendet werden.



! Bestückte Compact Module finden Sie auf Seite 210

Mechanische Eigenschaften

- Trägerblech aus AlMg3 - foliert inkl. Spleißführung
- Breite: 7TE
- Zum Einbau in 3 HE Baugruppenträger
- Spleißkassette zur Aufnahme von 12 Fasern (optional weitere 12 Fasern über einen zweiten Spleißkamm)
- Maße (HxBxT): 128 x 35 (7TE) x 250 mm

Lieferumfang und Verpackung

- Kassetenträger mit Frontplatte
- 2 x Nippel und Halsschraube M2,5
- Spleißkassette, Spleißkamm, Zugentlastung und Deckel
- Überlängenkassette inkl. Deckel
- Beschriftungsleiste mit transparenter Abdeckung
- Verpackt im Karton

Bezeichnung	Artikelnummer	Ausbrüche	Farbe	VE	Einheit
BTS® Compact Modul, blind	BT-7X-0-0-08	--	Aluminium	1	Stück
BTS® Compact Modul, unbestückt	BT-70-0-0-08	8 x ST -SX / DIN-SX / FSMA-SX / FC-SX	Aluminium	1	Stück
	BT-71-0-0-08	12 x SC-SX / LC-DX			
	BT-71-0-0-08	12 x E2000®-SX für R&M			
	BT-79-0-0-08	12 x E2000®-SX für H&S / Diamond			
	BT-73-0-0-08	6 x E2000®-DX für R&M			
	BT-72-0-0-08	6 x E2000®-DX für Diamond			
	BT-75-0-0-08	6 x SC-DX / LC-Quad			
	BT-77-0-0-08	12 x LC-DX (Snap-in)			

E2000® ist ein eingetragenes Warenzeichen der Diamond Deutschland GmbH.



BTS® Blindplatte für Compact Modul

Mit der Blindplatte können leere Steckplätze im Baugruppenträger mit oder ohne Compact Modul verschlossen werden.

Mechanische Eigenschaften

- Material: AlMg3
- Breite: 7TE
- Höhe: 3 HE

Lieferumfang und Verpackung

- Blindplatte
- Beschriftungsleiste
- 2 x Nippel und Halsschraube M2,5
- Verpackt im Polybeutel



Bezeichnung	Artikelnummer	Farbe	VE	Einheit
BTS® Blindplatte	BT-VF-CM-00	Aluminium	1	Stück