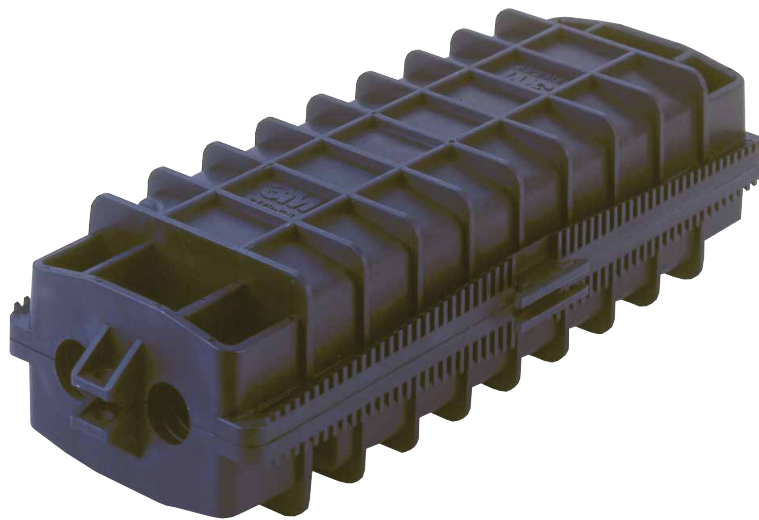





3M™ Glasfasermuffe

Die 3M™ Glasfasermuffe wurde auf der Grundlage der bewährten 3M™ Abdichtungstechnologie konzipiert und entwickelt. Sie besteht aus Kunststoffformteilen und Mastix-Dichtungsmaterial. Der Keil-Schiebeverschluss erlaubt das einfache und schnelle Schließen der Muffe. Durch den Verschlussmechanismus der Muffe werden kurze Installationszeiten und einfaches Öffnen und Wiederverschließen ermöglicht. Es sind keine Spezialwerkzeuge zum Öffnen und Schließen der Muffe erforderlich.



 Mechanische Eigenschaften
<ul style="list-style-type: none"> ■ Kompakte Größe (44,7 x 17,5 x 10,7 cm) ■ Kapazität von bis zu 48 Fasern / 200 Kupfer-DA ■ Viele verschiedene Spleißversionen / Spleißschutzversionen werden unterstützt: Schrumpfspleißschutz, Krimpspleißschutz, Fibrlok™ ■ Bewährte Abdichtungstechnologie ■ Als kompletter Satz erhältlich ■ Keil-Schiebeverschluss

 Lieferumfang und Verpackung
<ul style="list-style-type: none"> ■ Glasfasermuffe mit DIN-Spleißkassettenhalter ■ Montagezubehör ■ Verpackt im Karton

 Bezeichnung	Artikelnummer	VE	Einheit
3M™ Glasfasermuffe	M.2179-CS/DIN	1	Stück
Spleißkassettenset mit Spleißkamm und Zugentlastung	BT-VZ-SKS-11-EZ	1	Set
Spleißkassettendeckel	BT-VZ-SKD-11	1	Stück